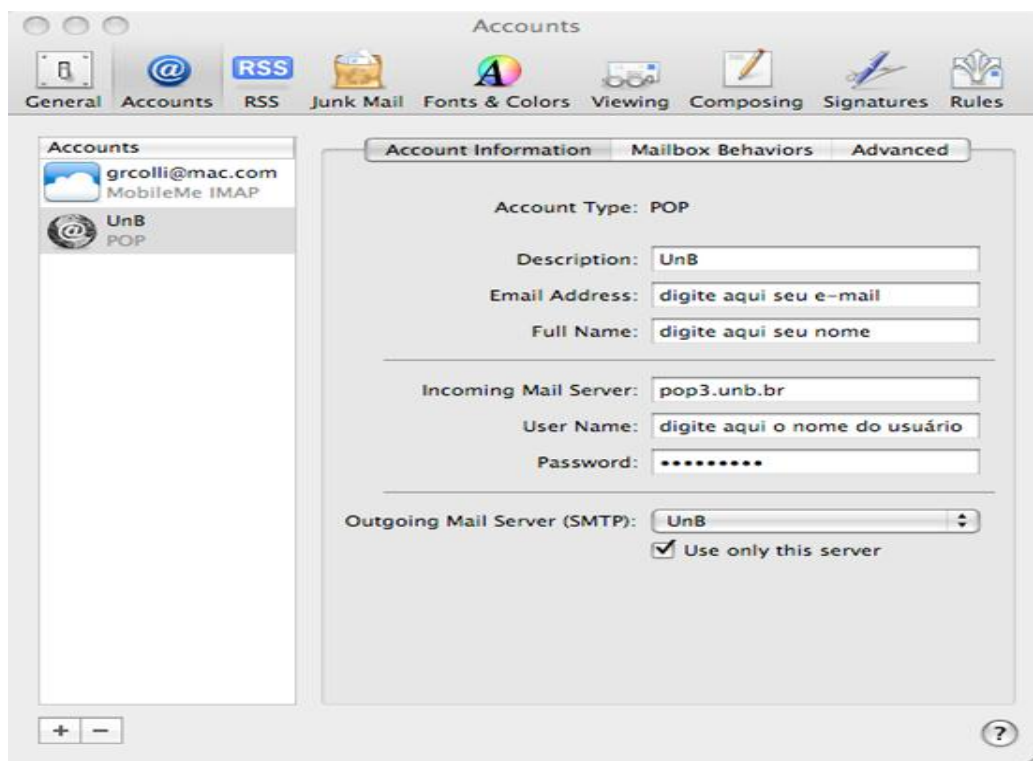


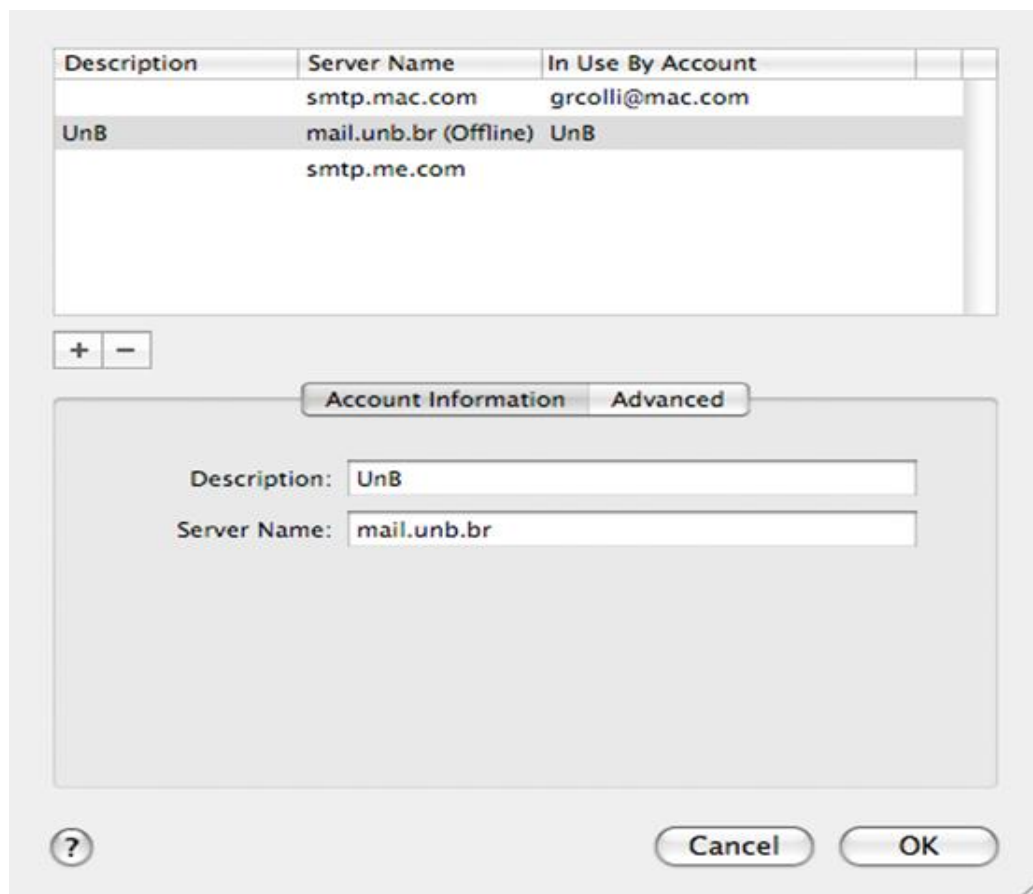
Apple E-mail

Mail (Cliente de e-mail da Apple, versão 3.5)

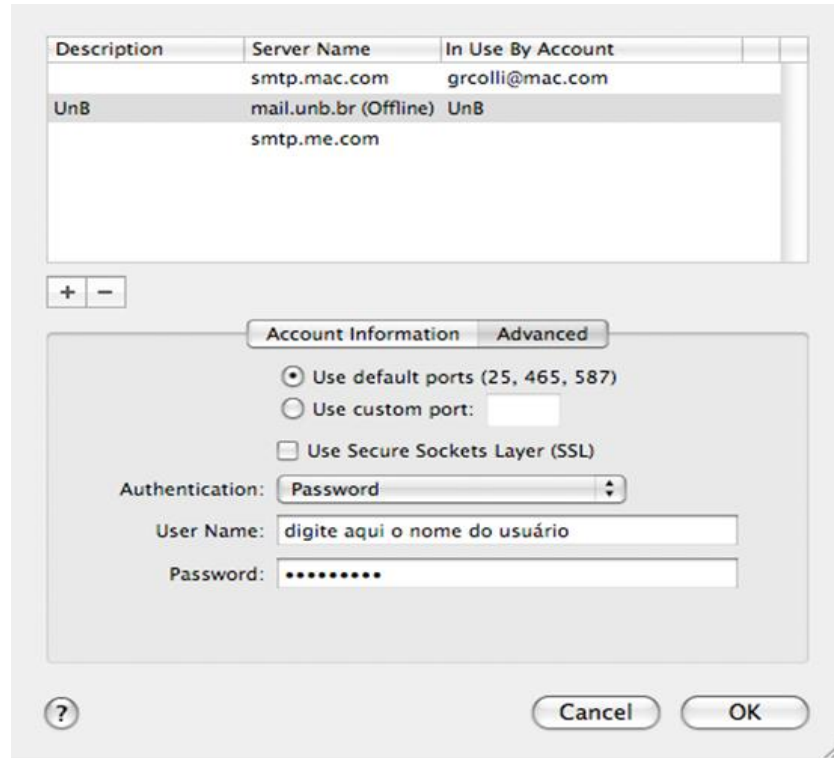
- 1 Ao iniciar o Mail, selecione a opção do menu "Mail" -> "Preferences" -> "Accounts". Se ainda não criou sua conta, clique sobre o botão "+" no canto inferior esquerdo da tela e preencha os campos como indicado abaixo:



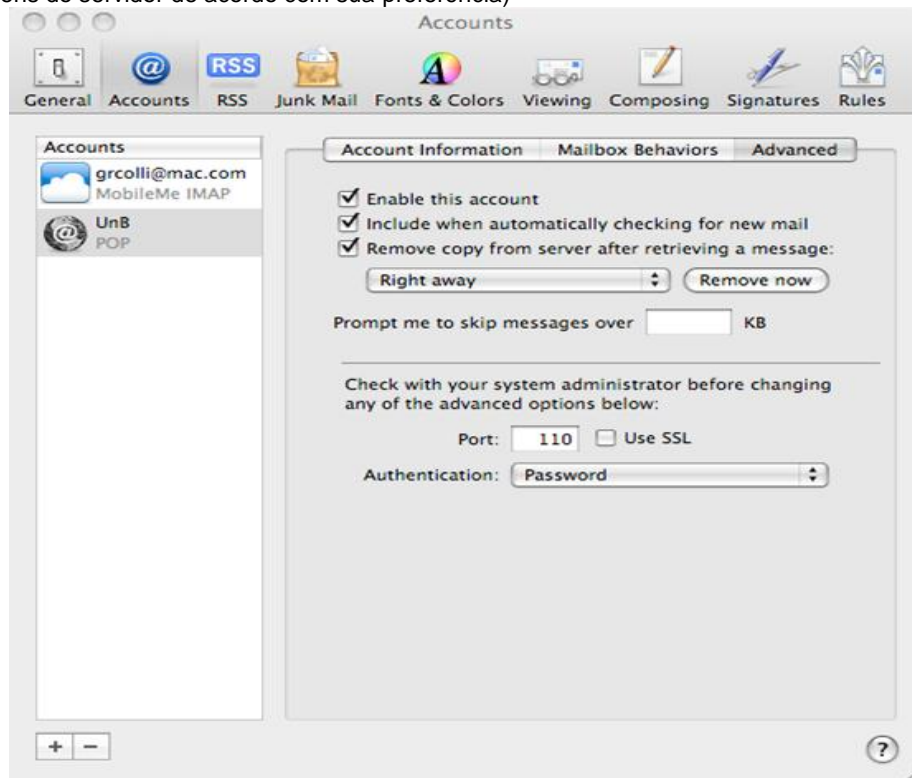
- 2 Clique sobre a barra "Outgoing Mail Server (SMTP)" na parte inferior da janela e selecione "Edit Server List". Clique sobre o botão "+" no canto inferior esquerdo da tela e preencha os campos como indicado abaixo:



3 - Após clicar "OK", clique na aba "Advanced" e preencha os campos como indicado abaixo:



4 - Após clicar "OK", selecione a aba "Advanced" e faça as seleções como indicado abaixo: (Defina a opção de remoção de cópias de mensagens do servidor de acordo com sua preferência)



5-A configuração está concluída!