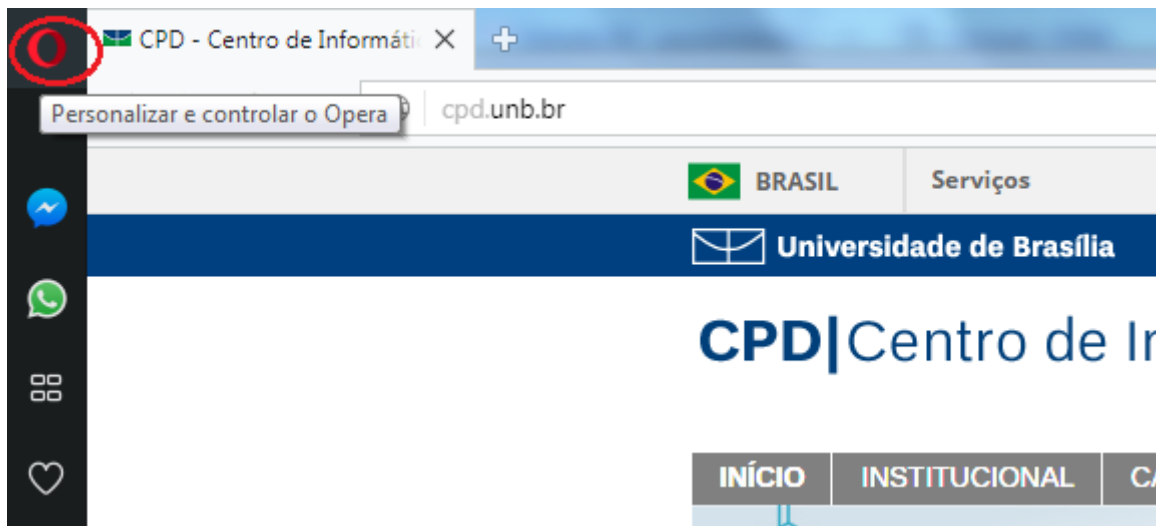
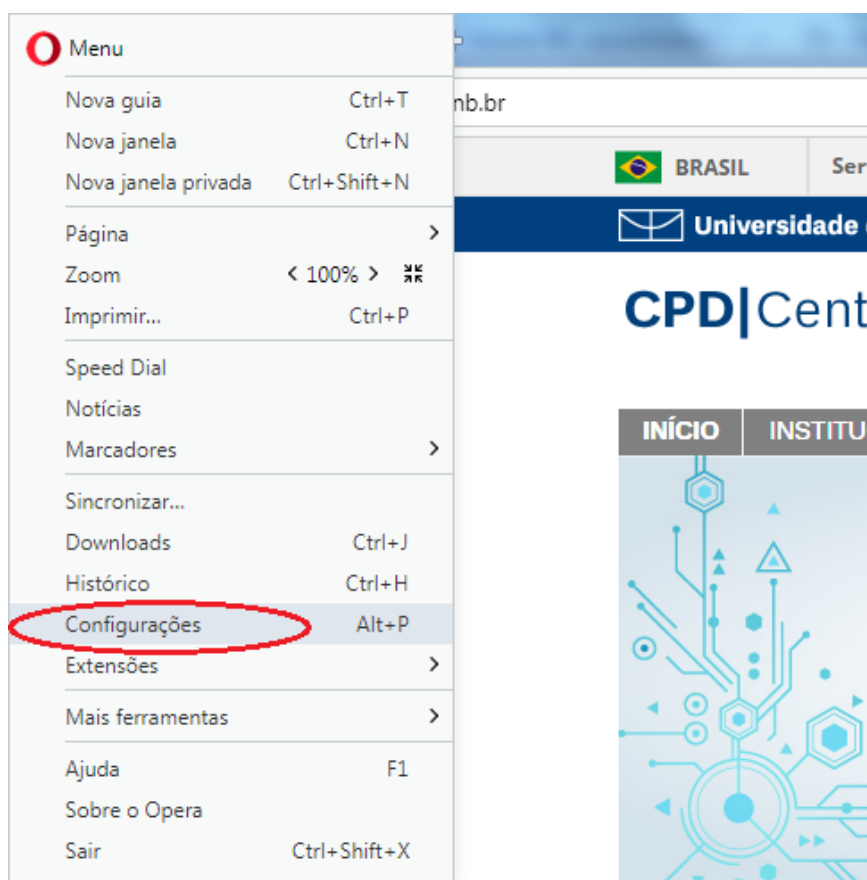


Configurar Proxy no navegador Opera

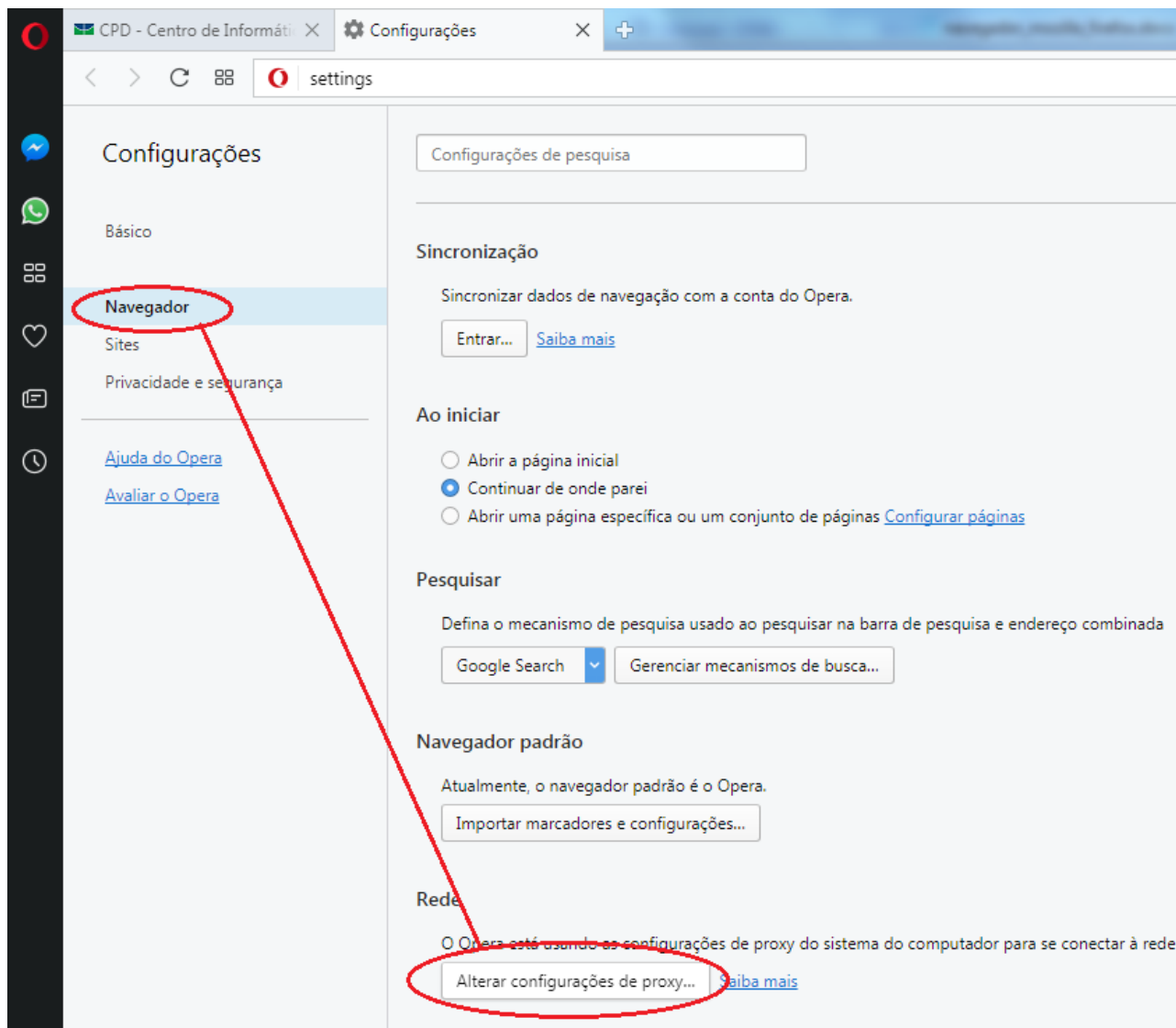
- No navegador, clique no ícone “Personalizar e controlar o Opera” no canto superior esquerdo da janela.



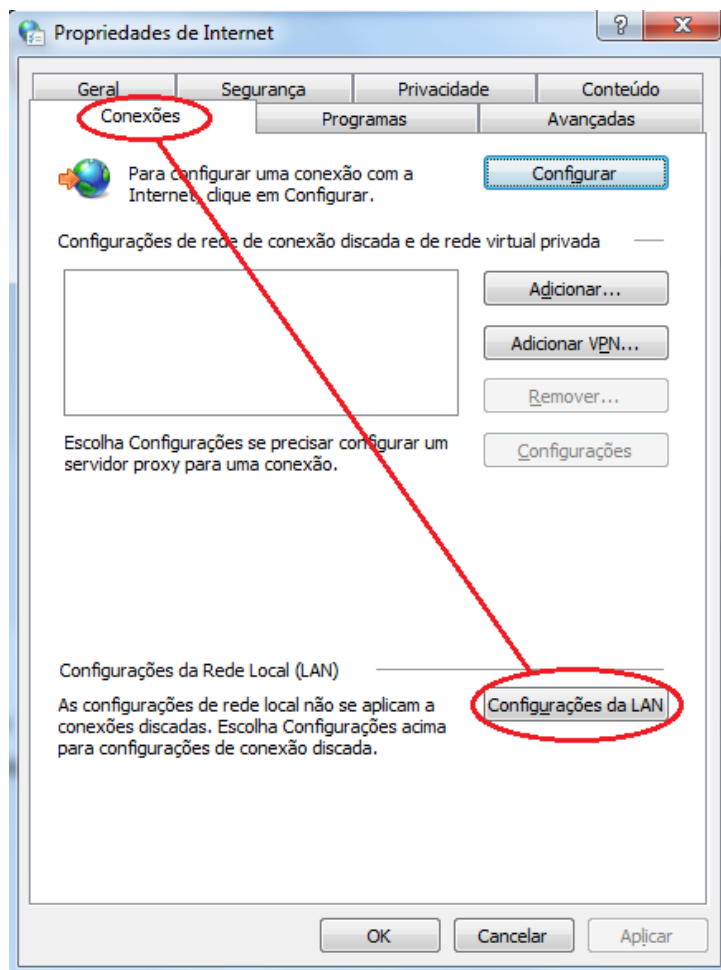
- No menu, clique na opção “Configurações”.



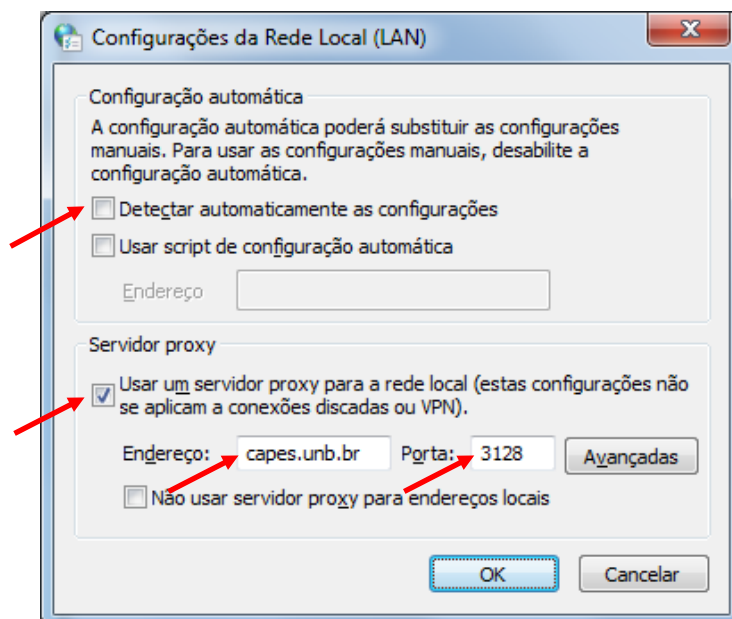
- Na nova aba, clique na opção “Navegador” na coluna da esquerda e depois clique em “Alterar configurações de proxy”.



- Na janela “Propriedades da internet”, na aba “Conexões”, clique em “Configurações da LAN”.



- Na janela “Configurações da Rede Local (LAN)”, Desmarque a opção “Detectar automaticamente as configurações” e marque a opção “Usar um servidor proxy para a rede local (estas configurações não se aplicam a conexões discadas ou VPN)”. No campo “Endereço” digite capes.unb.br e no campo “Porta” digite 3128. Depois clique em “OK” e em “OK” na janela anterior.



- Abra uma nova janela ou aba do navegador e tente acessar o site da Biblioteca Central, www.bce.unb.br. Se estiver configurado corretamente, uma caixa de diálogo irá aparecer solicitando “Nome de usuário:” e “Senha:”.
- Preencha com o seu usuário do email da UnB (sem o @unb.br) e senha. Pronto! O seu navegador já está configurado para acessar as bases de dados de acesso restrito.

Esta configuração fará com que toda a navegação do seu navegador seja simulada através da rede interna da UnB, podendo acarretar em baixo desempenho de conectividade, causando uma demora de acesso às páginas pelo navegador.

Para voltar a configuração inicial e ter um ganho de rapidez na navegação, siga até o terceiro passo e lá basta clicar na opção “Sem Proxy”.

Aconselhamos usar a configuração com o PROXY somente para acesso as bases restritas e logo após terminar sua pesquisa volte a configuração inicial para não ter perda de conectividade com a internet.