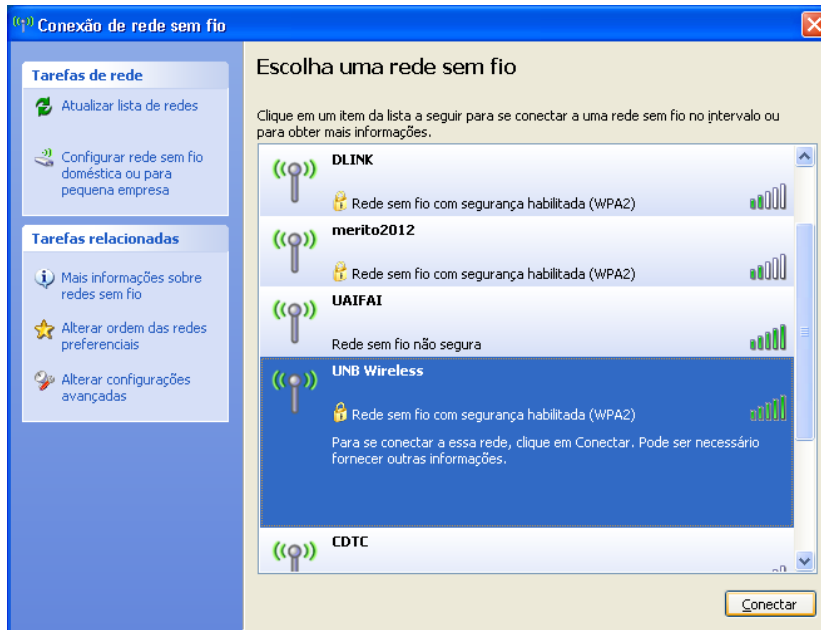


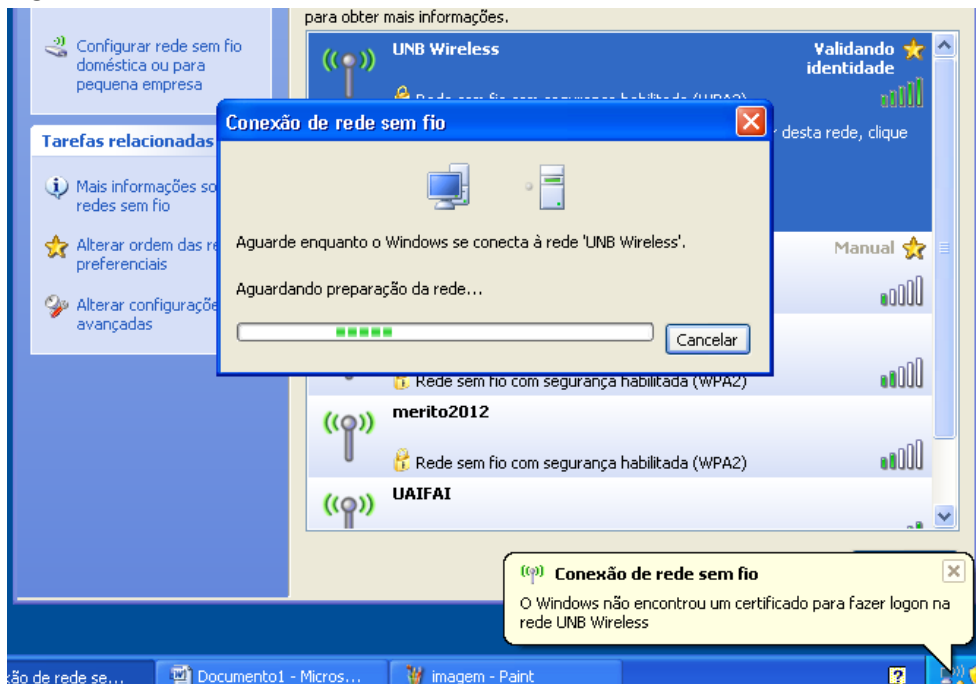
## ACESSO A UNB WIRELESS COM WINDOWS XP

Para acessar a UnB Wireless, siga os passos abaixo:

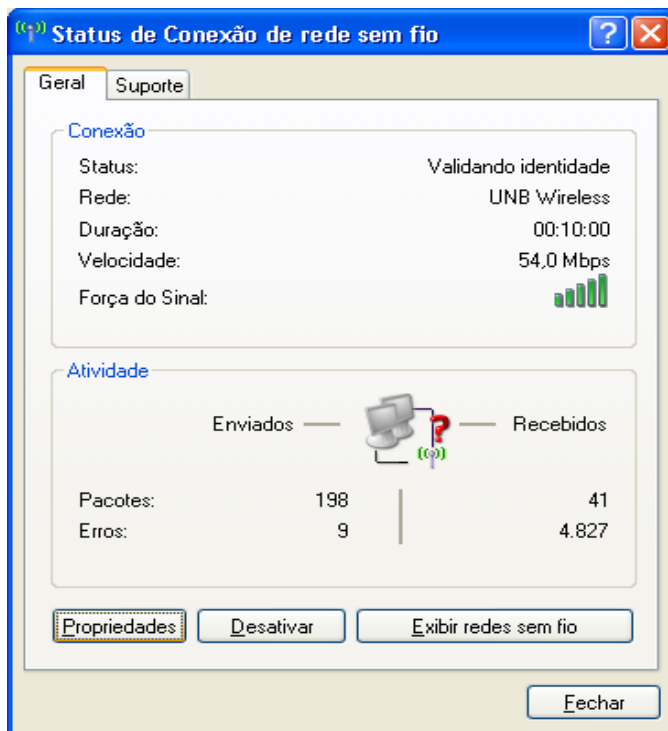
1. Selecionar a UNB Wireless e conectar



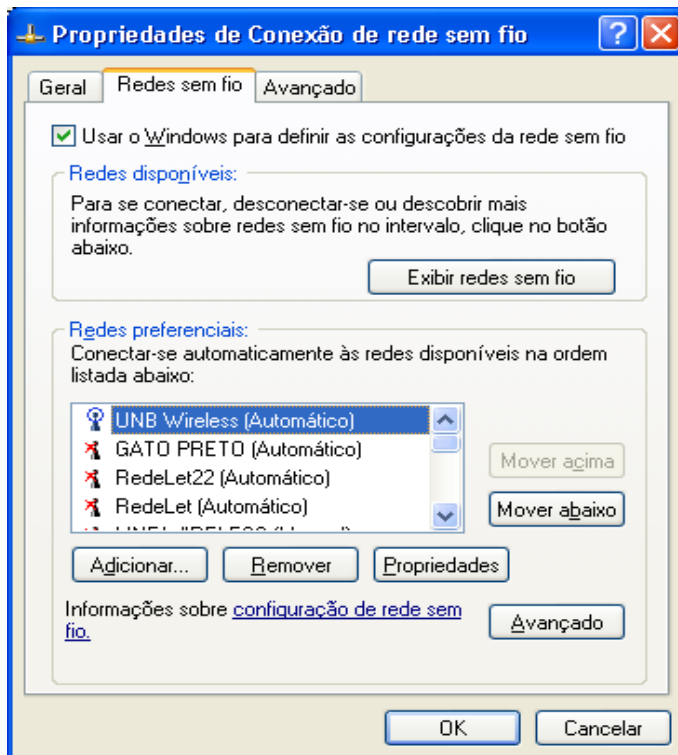
2. Vai aparecer a mensagem que o Windows não encontrou um certificado para fazer login na rede UNB Wireless



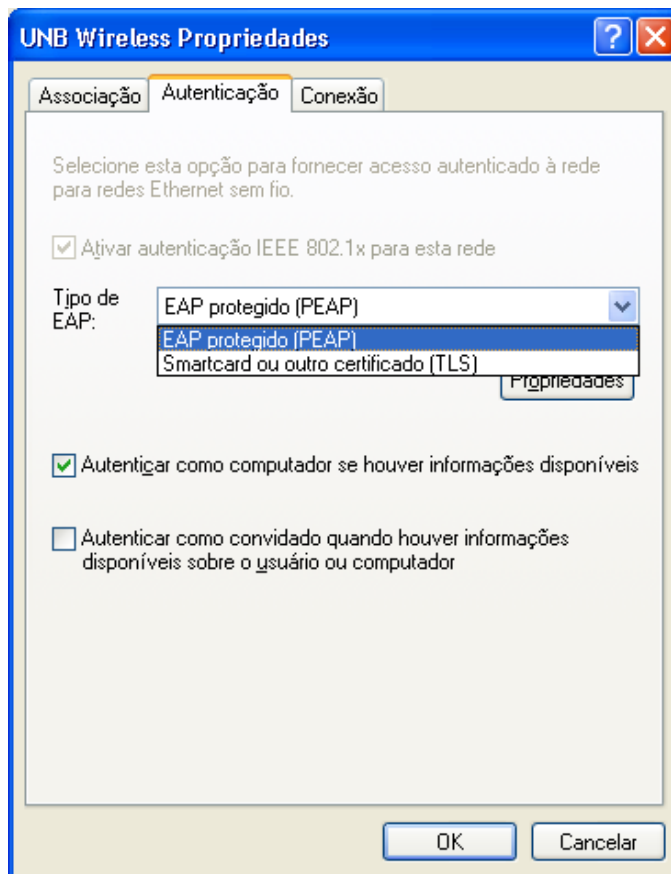
3. Ao clicar sobre a mensagem que o Windows não encontrou um certificado para fazer login na rede UNB Wireless, vai abrir a janela abaixo. Caso não apareça, clicar com o botão direito do mouse sobre o ícone da wireless em Status. Clicar em Propriedades



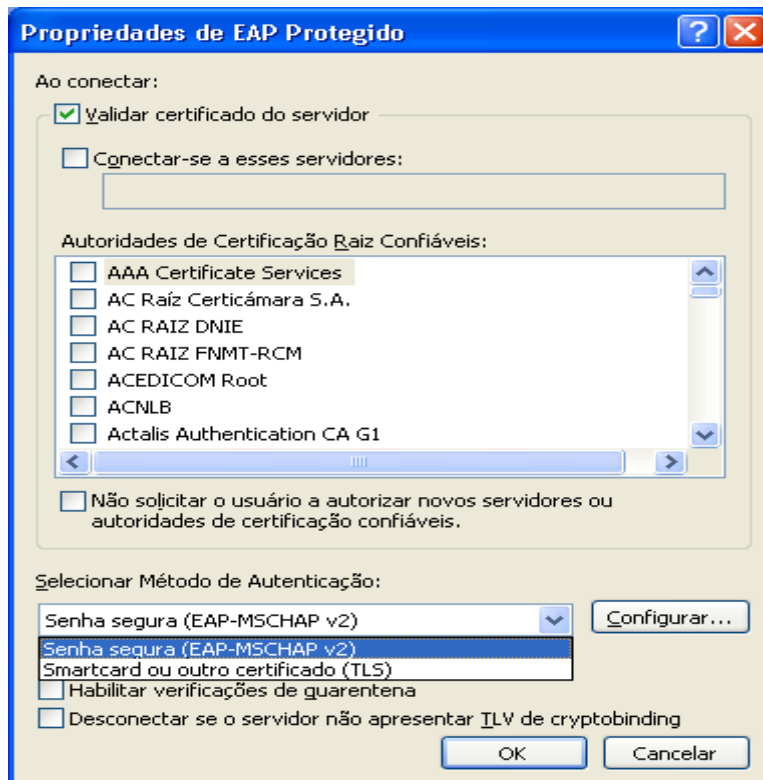
4. Na aba Redes sem fio, selecionar a UNB Wireless em Redes preferenciais e clicar em Propriedades



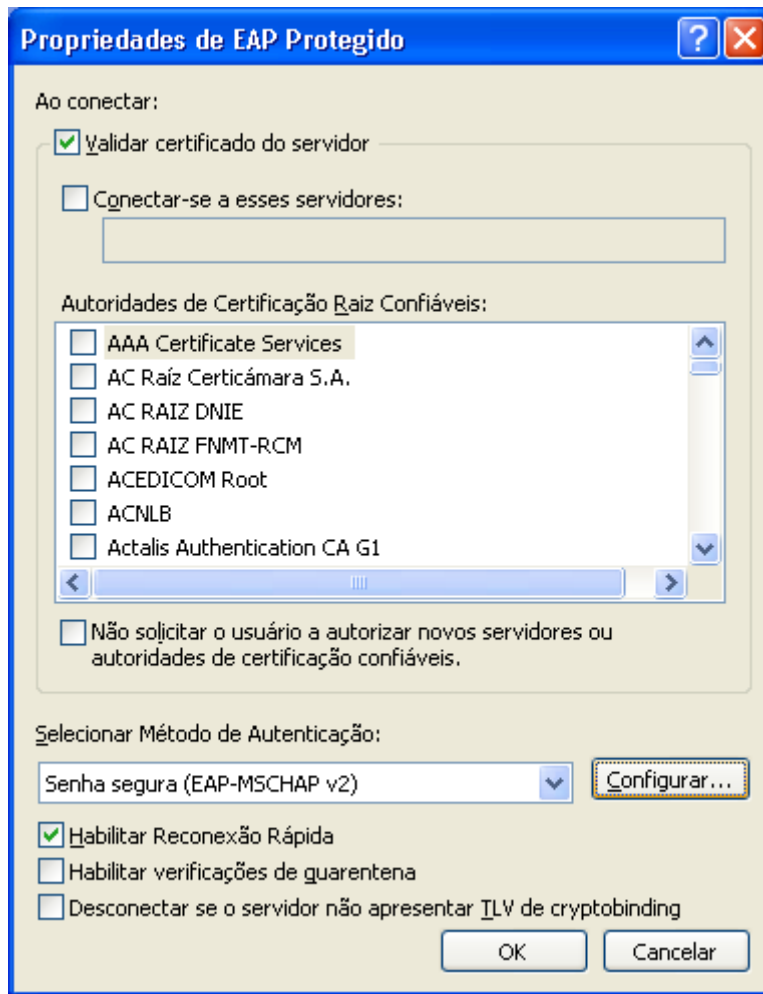
5. Na aba Autenticação, em Tipo de EAP: Selecionar a opção EAP protegido (PEAP)



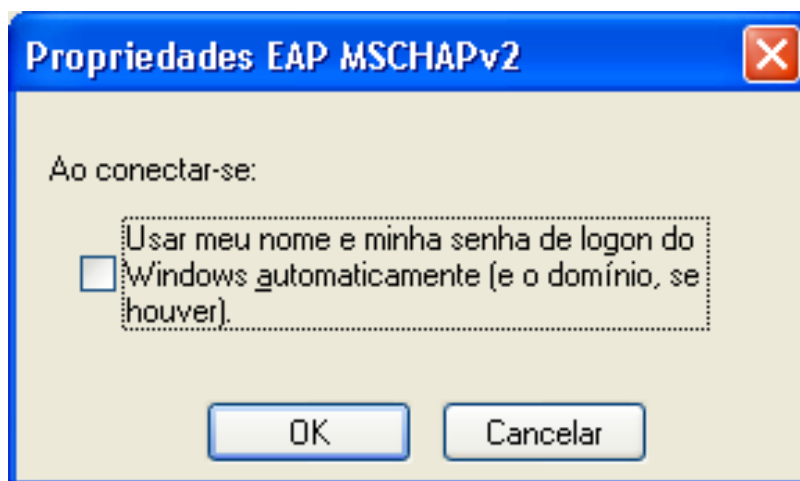
6. Em Selecionar Método de Autenticação, selecionar a opção Senha segura (EAP-MSCHAP V2)



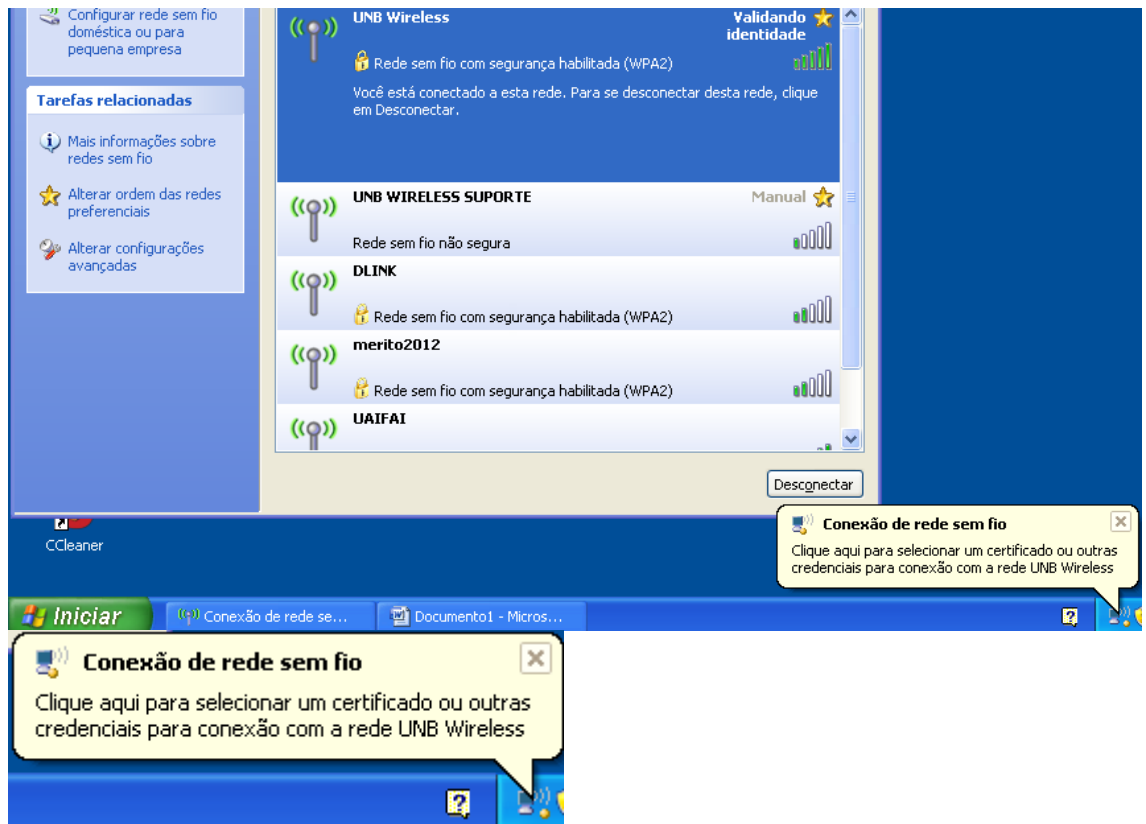
7. Clique em Configurar



8. Desmarcar a opção Usar meu nome e minha senha de logon do Windows automaticamente (e o domínio, se houver).



9. Clique na mensagem abaixo para exibir a janela de login

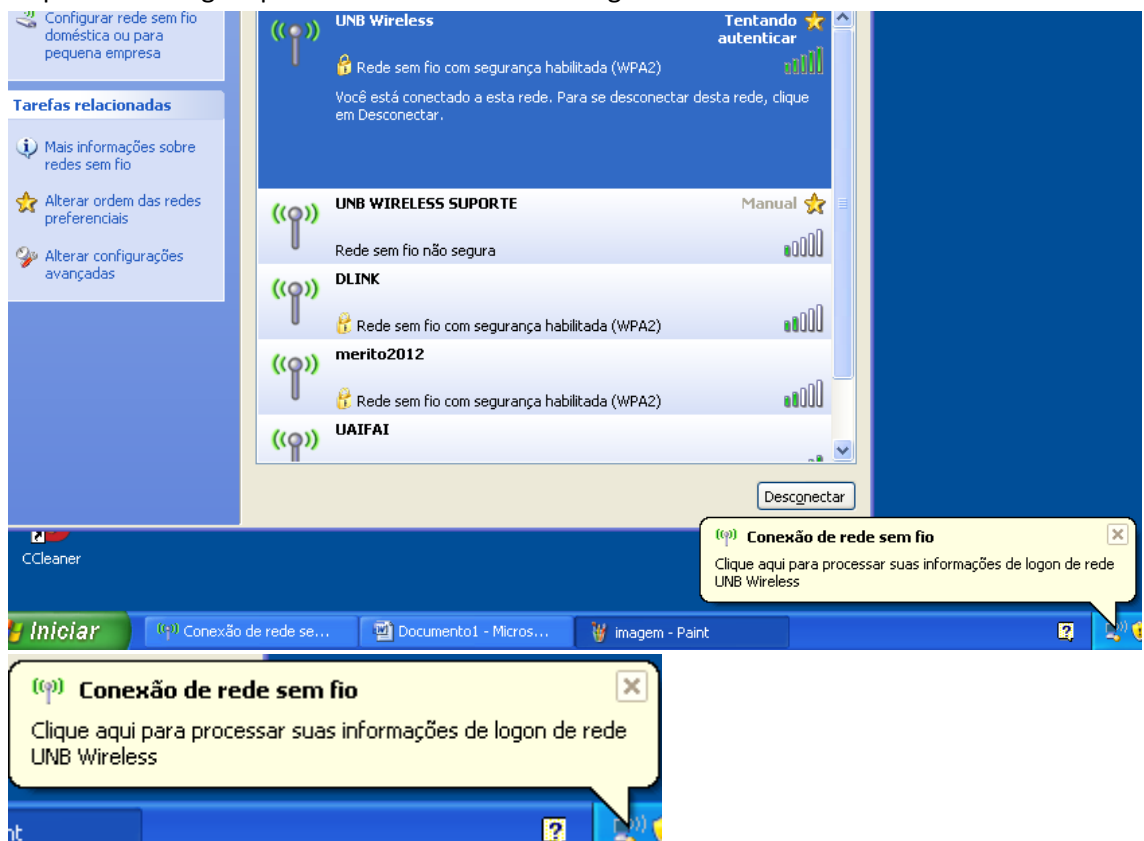


10. Digite o login e senha do e-mail ou matricula sem o /. Não preencher o campo Domínio de logon.





11. Clique na mensagem para exibir o certificado de logon



12. Vai aparecer a imagem de validação do certificado do servidor. Clicar em OK. Fechar as demais janelas e acessar.

